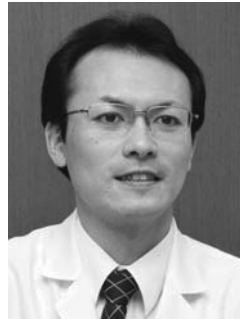


顎関節がわかると咬合がわかる!!

「咬合ってむずかしい」「正しい咬み合わせって一体どういうこと?」日常臨床においてこのような疑問をお持ちの先生方は多いのではないのでしょうか? 意外に思われるかもしれませんが「顎関節」を通して口腔内を診ることが出来るようになると咬合はとてもシンプルなものになります。このセミナーは生理的咬合を「歯(歯列)・顎関節・咀嚼筋群および重力の四者の調和が取れた状態である」と定義した広島市開業の藤田和也先生が提唱された「ニュートラルリレーション(N.R.)」の考えに基づいた咬み合わせの理論と実践を、4ヶ月(4回コース)で身につけていただくセミナーです。

こんな先生に受講してほしい!

- ・日頃から咬合について悩んでいる
- ・治療顎位の基準や決定方法など、顎関節症の治療法を知りたい、身につけたい
- ・自分の治療によって顎関節症を発症させないようにしたい(全顎補綴の際など)
- ・頸椎・顎関節のストレッチ等の方法を知りたい など

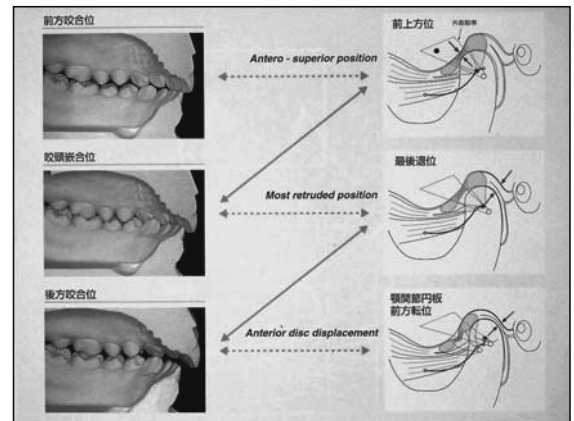
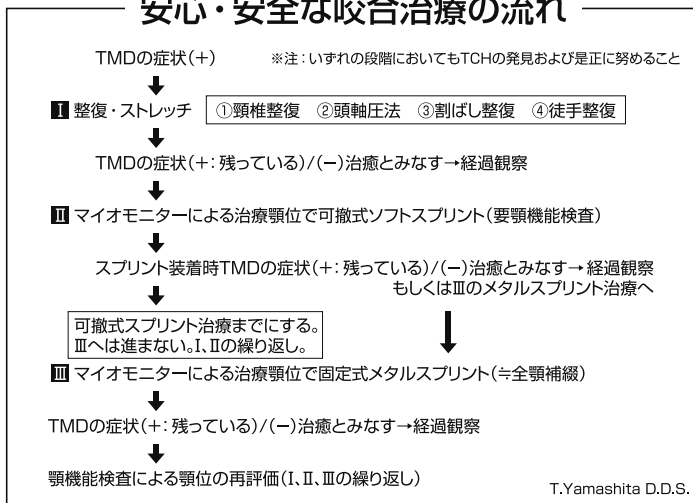


講師紹介

山下 剛史

2000年 広島大学歯学部 卒業
2000年 広島市藤田歯科クリニック (現 やわらぎ会歯科診療所) 勤務
2005年 熊本市にて「新屋敷 山下歯科・矯正歯科」開院
現在 床矯正研究会
国際歯周内科学研究会 (指導医)
日本口腔感染症学会
近未来オステオインプラント学会 所属

安心・安全な咬合治療の流れ



「顎関節と咬合の関係(N.R.の概念図)」
(実線の関係が生理的状態、点線は非生理的状態)

セミナー詳細は「新屋敷 山下歯科・矯正歯科」<http://heartful-ysk.com/n.pdf> をご覧ください。

■セミナー日程 第Ⅸ期 第1回 2018年7月14・15日 第2回 2018年 8月18・19日
第3回 2018年9月 8・ 9日 第4回 2018年10月13・14日

開催日時(いずれも土曜日15:00~19:00/日曜日9:00~16:30) 募集人員:1期4名

■受講料 全4回:第Ⅸ期 518,400円(税込)
再受講および同伴歯科技工士:32,400円(税込・各1回)

■受講特典 教科書1冊、毎回のテキスト、ジータマスク・フェイスポー、ジータテーブル、ジータキュレーターラボ(咬合器)、ジータフラッグ、コンパスセット、その他を進呈(咬合器等は毎期第4回に配布)

■開催場所 土曜日:熊本市内の会場にて講義/日曜日:熊本市「新屋敷 山下歯科・矯正歯科」にて実習

■申し込み方法 下記申込書にご記入の上、「新屋敷 山下歯科・矯正歯科」FAX096-373-6485 まで送信ください。折り返し受講料の振込先をご案内いたします。振込み確認をもって正式な申し込みとさせていただきます。セミナー受講者は振込み先着順とさせていただきます。

■お問合せ先 (医)相禮会 新屋敷 山下歯科・矯正歯科(熊本市中央区)
〒862-0975 熊本県熊本市新屋敷3丁目9番4号 山崎ビル5階 TEL:096-373-6480(13時~15時受付)

※返信希望連絡先に○印をつけてください

2018年 ニュートラルリレーションセミナー 第Ⅸ期 お申込書

第Ⅸ期(全4回)・再受講/第 回目申し込みます。

【ローマ字】 ご氏名	【 】	<input type="checkbox"/> ご開業 <input type="checkbox"/> ご勤務 <input type="checkbox"/> 非勤務	出身大学	卒業年度 (西暦)	年度卒
ご自宅 ご住所	〒	ご自宅TEL: ご自宅FAX:			
お勤め先名		E-mail			
お勤め先 ご住所	〒	お勤め先TEL: お勤め先FAX:			
お取引先ディーラー様:			ご担当者様:		

お申し込みされた個人情報を含む情報を当会および各社から各種セミナー、各種製品情報の提供、ご案内の送信、送付のデータとして使用させていただく場合があります。